

TASSELLO A LAMIERINO TL

Tassello a fascetta di espansione singola

- Sistema a fissaggio diretto: mediante un foro di uguale diametro tra il materiale da fissare e il supporto
- I piedini stampati nella rondella, comprimendosi nella fase di serraggio, garantiscono una pressione sicura dell'elemento da fissare
- Momento torcente controllabile

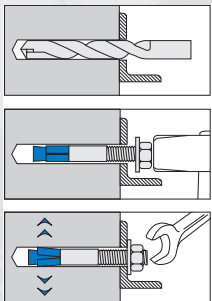


Materiale*

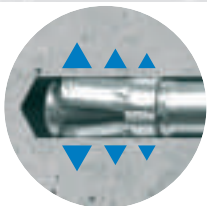
- Tirante in acciaio automatico
- Dado in acciaio cl. 8
- Lamierino in acciaio INOX

*Disponibile in acciaio INOX A4 (AISI 316)

MONTAGGIO



- Eseguire il foro
- Inserire il tassello
- Serrare il dado con l'apposita chiave



Esercitando il momento torcente il cono si apre provocando l'espansione della guaina e ancorando la stessa alla parete del foro.

FISSAGGI CERTIFICATI CE



Dati tecnici (mm)

CODICE	TIPO	FILETTO	LUNGHEZZA PROF. MIN	ØFORO x ANCORAGGIO	PROF. MIN MAX FISS.	SPESSORE PEZZI	CONF.
610.103	TL 6/65	M6	65	6x50	40	10	150
610.106	TL 8/50	M8	50	8x38	45	7	100
610.110	TL 8/75	M8	75	8x55	45	15	100
610.115	TL 10/60	M10	60	10x45	55	10	100
610.119	TL 10/90	M10	90	10x65	55	20	50
610.123	TL 10/120	M10	120	10x65	55	50	50
610.128	TL 12/110	M12	110	12x85	75	20	50
610.132	TL 12/180	M12	180	12x85	75	90	25
610.135	TL 16/145	M16	145	16x105	95	30	20
610.139	TL 20/170	M20	170	20x125	100	40	20

Carichi ammissibili su calcestruzzo R_{ck} 250

Ancorante TL	M6	M8	M10	M12	M16	M20
Trazione assiale in kN	1,80	3,20	4,00	7,00	11,50	15,50
Taglio in kN	1,50	2,80	4,00	7,00	11,50	15,50

CONDIZIONI D'INSTALLAZIONE

Coppia di serraggio in Nm	7	15	30	50	100	200
Momento flettente in Nm	4,1	10	23,5	41,2	88,8	173
Interasse tra ancoranti in cm	14	20	22	24	32	40
Distanza da bordo in cm	7	10	11	12	16	20
Spessore minimo supporto in cm	6	10	10	12	16	18

RIDUCENDO IL CARICO AMMISSIBILE, SONO POSSIBILI INTERASSI E DISTANZE DAL BORDO RIDOTTI

Interasse minimo in cm	7	10	11	12	16	20
Fattore di riduzione Fr interasse	MULTIPLICARE IL CARICO AMMISSIBILE PER 0,5					
Distanza dal bordo minima in cm	4	6	7	8	10	12
Fattore di riduzione Fr bordo	MULTIPLICARE IL CARICO AMMISSIBILE PER 0,5					

Per distanze intermedie interpolare il fattore di riduzione. Il fattore di riduzione totale si calcola mediante il prodotto dei singoli fattori di riduzione che tengono conto delle condizioni d'impiego specifiche.
Esempio $F_{r\text{ totale}} = F_{r\text{ interasse}} \times F_{r\text{ bordo}}$